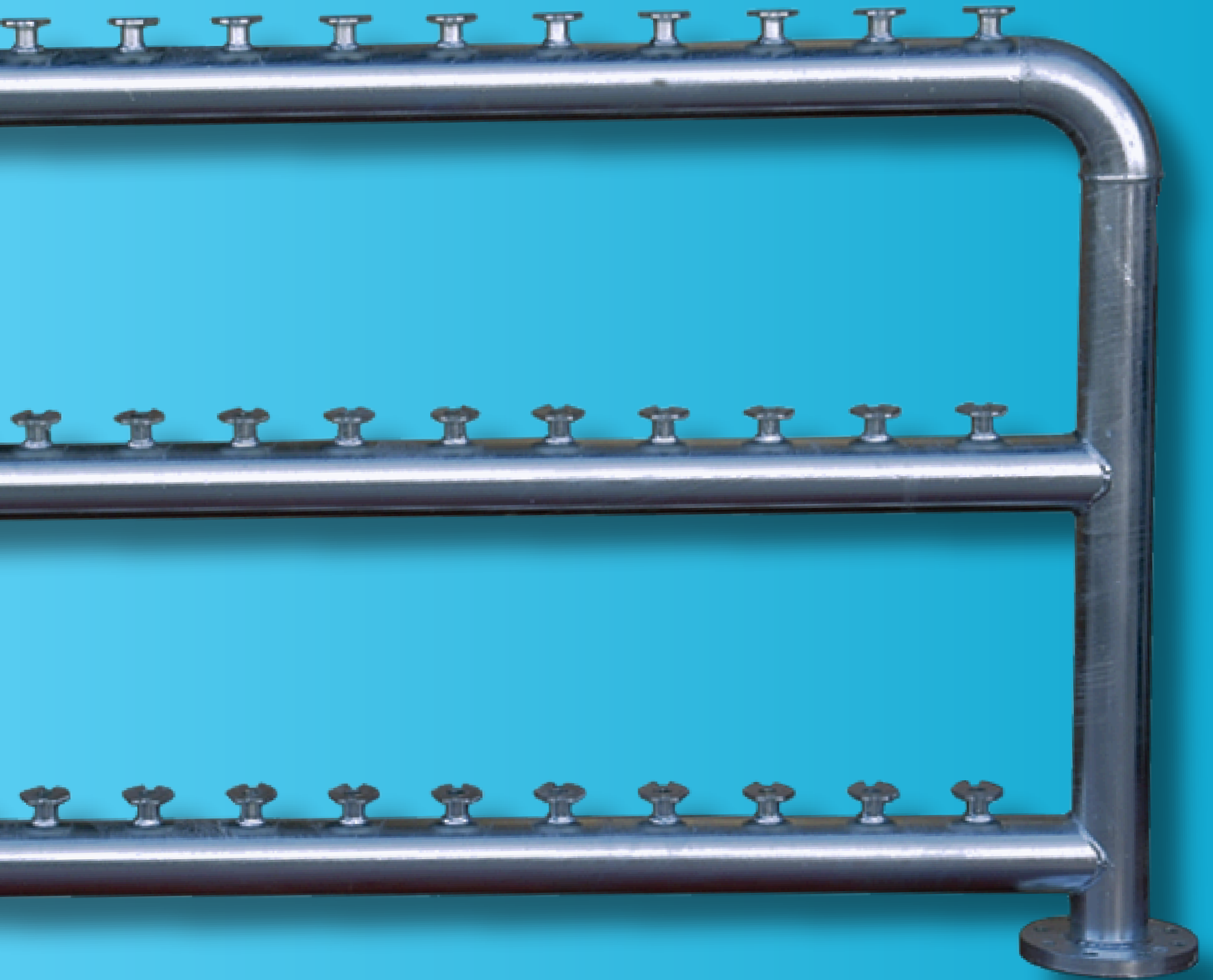


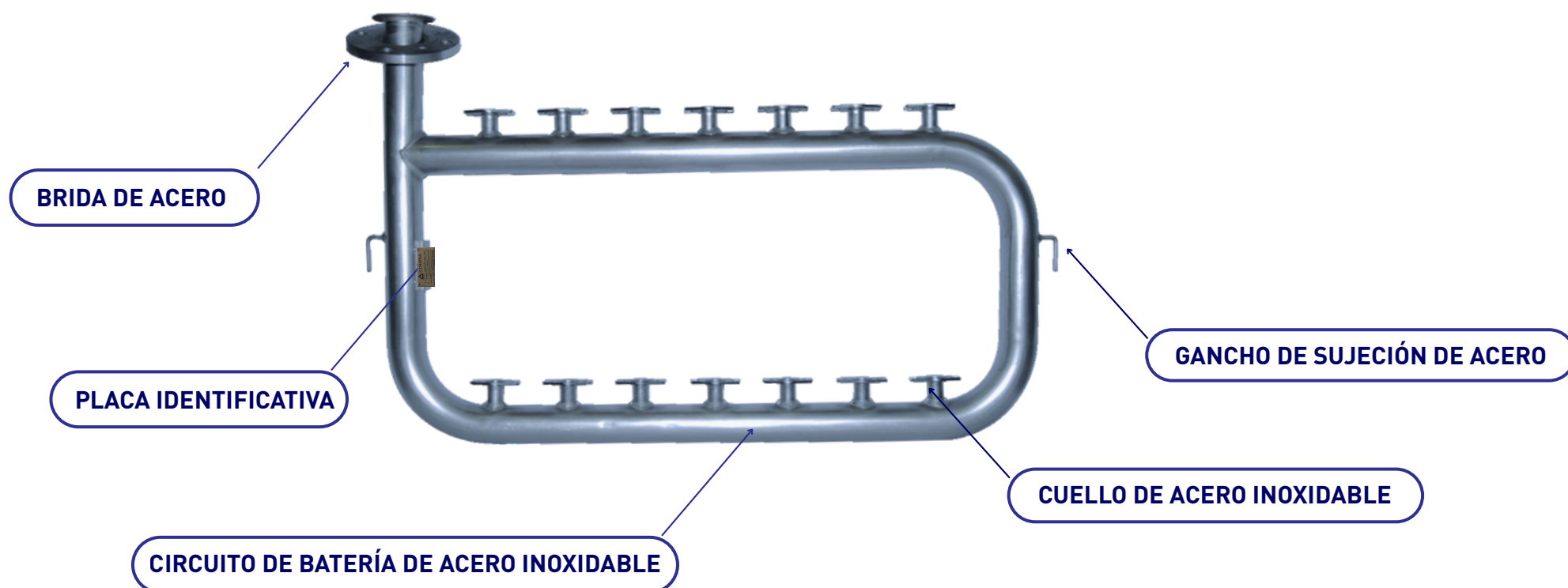


BATERÍAS PARA CONTADORES DE ACERO INOXIDABLE





BATERÍAS PARA CONTADORES DE ACERO INOXIDABLE



Baterías de Acero Inoxidable Cohisa – AISI 316L

Diseñadas para la centralización de medidores de agua potable, fabricadas en tubo de acero inoxidable AISI316L según norma EN 10204:2004, con pletinas troqueladas UNE-19804 y brida de conexión PN16 UNE-EN-1902-2. Las boquillas se sueldan por sistema MIG, y el conjunto se somete a decapado, pasivado y prueba de estanquidad.

Ventajas y características destacadas

- Ligereza y fácil manejo
- Alta resistencia térmica y estructural, sin deformación por peso o temperatura
- Exenta de corrosión química y electrolítica
- Estabilidad en incendios, garantizando el suministro de agua
- No afectada por temperaturas extremas ni por golpes de ariete.

Incluye:

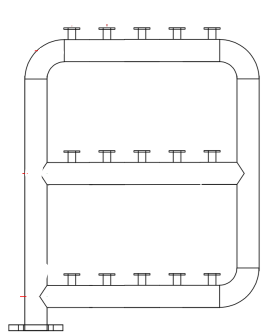
- Ganchos de sujeción
- Contrabrida
- Placa identificativa
- Junta
- Tornillería y soportes de anclaje



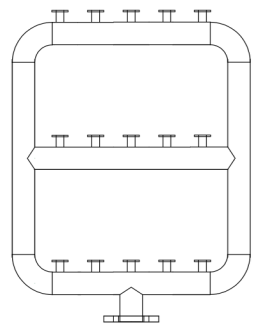
BATERÍAS PARA CONTADORES DE ACERO INOXIDABLE

Descripción técnica

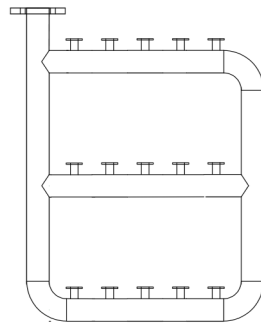
- Construida en **acero inoxidable AISI 316**, sometido a procesos de **decapado** y **pasivado** para garantizar su máxima durabilidad.
- **Diseño sin roscas**, que evita puntos de corrosión y facilita el mantenimiento.
- Presenta una **gran resistencia mecánica** frente a golpes, tracción o deformaciones.
- **Estructura ligera y ergonómica**, que facilita el transporte y la instalación.
- Disponible en **configuraciones de 4 a 45 contadores**, adaptándose a diferentes necesidades de montaje.
- Todas las unidades se entregan **equipadas con su contrabrida** para una conexión rápida y segura.
- La nomenclatura (4-2-2") corresponde a (número de contadores – número de filas – diámetro de pletina).
- **Modelo reversible**, válido tanto para **alimentación por el lado izquierdo como por el derecho**.



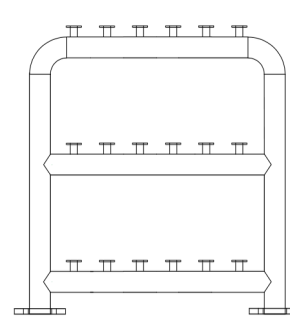
TOMA INFERIOR
TIPO P



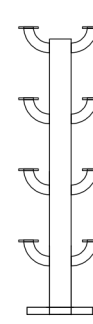
TOMA CENTRAL
TIPO T



TOMA SUPERIOR
TIPO PS



DOBLE ENTRADA
TIPO H



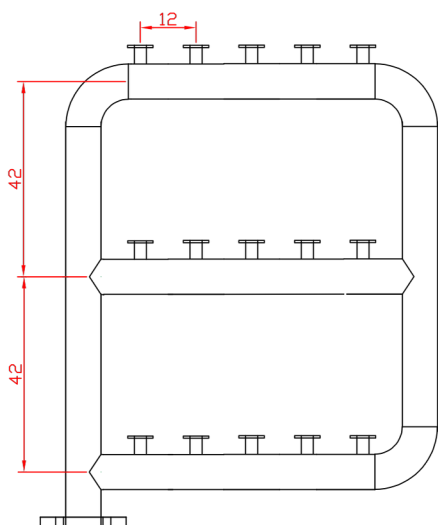
TOMA INFERIOR
TIPO P

Baterías especiales

Las dimensiones entre pletinas y filas pueden ajustarse, previa consulta, según el espacio disponible para la instalación.

Accesorios:

- Cuadro de clasificación
- Pletina ciega



TIPO P			MEDIDAS (m)		
BRIDA	FILAS	PLETINAS	ALTO	ANCHO	PESO (Kg)
2"	2	4	0,61	0,51	8
2"	2	6	0,61	0,63	9
2 1/2"	2	8	0,61	0,76	11
2 1/2"	2	10	0,61	0,88	12
2 1/2"	2	12	0,61	1	13
2 1/2"	2	14	0,61	1,12	14
2 1/2"	2	16	0,61	1,24	15
2 1/2"	2	18	0,61	1,36	16
2 1/2"	2	20	0,61	1,48	17
2 1/2"	2	22	0,61	1,6	18
2 1/2"	2	24	0,61	1,72	19
2 1/2"	2	26	0,61	1,84	20
2 1/2"	2	28	0,61	1,96	21
2 1/2"	2	30	0,61	2,08	22
2 1/2"	3	6	1,03	0,51	11
2 1/2"	3	9	1,03	0,64	13
2 1/2"	3	12	1,03	0,76	15
2 1/2"	3	15	1,03	0,88	17
2 1/2"	3	18	1,03	1	18
2 1/2"	3	21	1,03	1,12	19
2 1/2"	3	24	1,03	1,24	21
2 1/2"	3	27	1,03	1,36	23
2 1/2"	3	30	1,03	1,48	24
3"	3	33	1,03	1,67	28
3"	3	36	1,03	1,79	32
3"	3	39	1,03	1,91	35
3"	3	42	1,03	2,03	37
3"	3	45	1,03	2,15	40