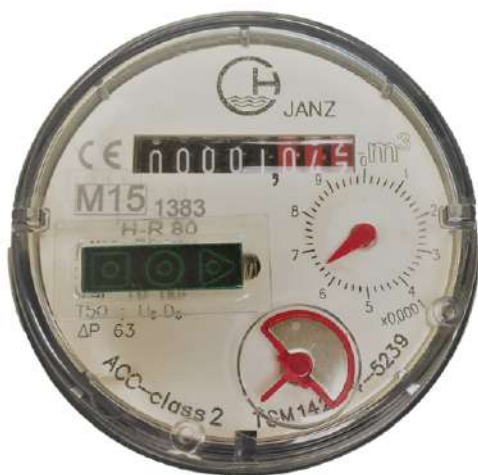


Detector de campos magnéticos

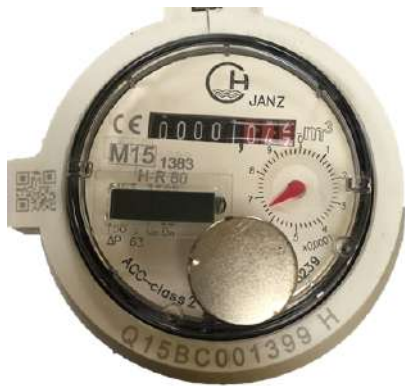


**ETIQUETAS DETECTORAS
DE FRAUDE MAGNÉTICO**

DETECTORES MAGNÉTICOS

Descripción

El detector de campo magnético MFI está diseñado para registrar de manera permanente la presencia de campo magnético. Se utiliza para detectar si el consumidor ha cometido un fraude en contadores mecánicos de transmisión magnética.



Funcionamiento

En caso de que la etiqueta note la presencia de un campo magnético igual o superior a 10KA/m, los indicadores impresos en su interior desaparecen y toda las franjas verde claro de la etiqueta pasan a verde oscuro. En caso de que la presencia del campo magnético sea breve (menor de 30seg), los detectores volveran a su situación original. Por tanto, se puede decir que solamente en el caso de que se haya realizado un fraude intencionado las etiquetas indicaran la presencia de dicho fraude.



Modelos disponibles



Modelo MFI 2b
Activación: 10 KA/m
X,Y,Z : 11,29,1,5 mm



Modelo MFI 3
Activación: 280 KA/m
X,Y,Z : 11,29,1,5 mm



Modelo MFI 4
Activación: 10 KA/m
X,Y,Z : 11,29,1,5 mm



Modelo CFI-L
Activación: 35 KA/m
X,Y,Z : 17,17,6,4 mm

Protección anti remonición

Para evitar que el detector sea retirado del contador sin rastro, existe la posibilidad de colocarle una protección mecánica adicional en forma de holograma o etiqueta de seguridad pegadas a una o ambas a las del detector. Si se intenta quitar el detector, se produce la destrucción de las pegatinas u hologramas. Las pegatinas u hologramas son totalmente personalizables y se puede poner numero de serie.



Datos técnicos

Temperatura de operación: Desde -40°C hasta +70°C
Tiempo de activación permanente: 30seg
Campo de accionamiento: 10 KA/m a 280 KA/m
Detector pasivo: No requiere suministro de energía eléctrica, mecánica, química o lumínica.
La superficie en la que se coloca el detector debe ser plana y libre de polvo y suciedad.

Hologramas disponibles



10 x 10; 20 x 20



10 x 10; 20 x 20



10 x 10; 20 x 20



20 x 20

