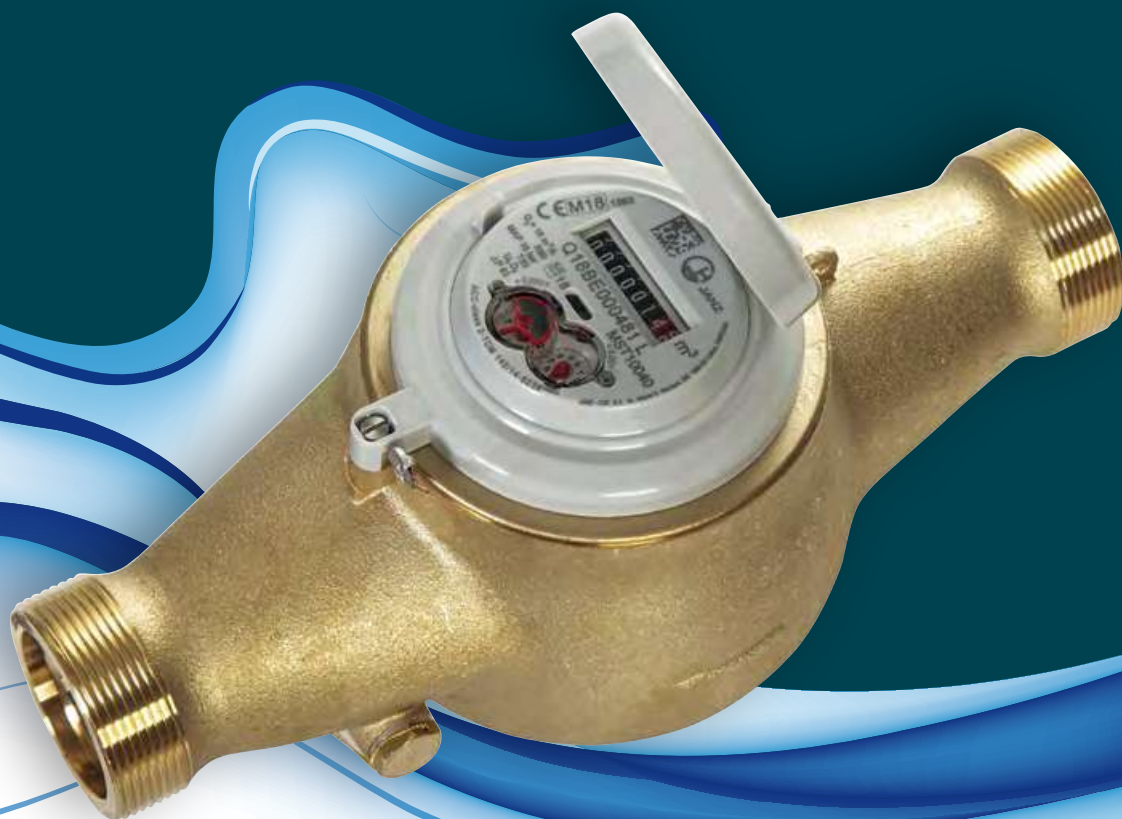


MST

Contador de Chorro Múltiple

- Aprobación según Directiva 2014/32/UE con Ratio R100
- Pre-equipado con tecnología inductiva para la lectura remota



MST

CHORRO MÚLTIPLE

Rango Dinámico hasta R100 para instalación horizontal según Directiva 2014/32/UE.

Pre-equipado con tecnología inductiva bidireccional para lectura remota.

CARACTERÍSTICAS PRINCIPALES

- Los contadores modelo **MST** están certificados con Declaración de Conformidad de acuerdo a la Directiva 2014/32/UE y según norma ISO 4064:2014 y su transposición en el RD 244/2016.
- Totalizador **super-seco** de fácil lectura, fabricado en materiales termoplásticos muy resistentes, orientable 360° y herméticamente sellado por ultrasonidos para evitar su empañamiento. Lectura directa de 8 rodillos, con 2 ó 3 rodillos rojos y dos agujas para mayor definición.
- Todos nuestros totalizadores son intercambiables entre los distintos modelos. Alcanzan protección IP67 (con IP68 por periodo menor a 1 semana) y opcionalmente totalizador de **cobre y vidrio (IP68 permanente)**. La numeración es alfanumérica según código SPDE.
- **Transmisión magnética**. Ningún engranaje en contacto con el agua. Se reduce el número de componentes inmersos en agua aumentando la fiabilidad del contador.
- La concepción de la cámara de medida se ha desarrollado para que el desgaste sea mínimo con la presencia de aguas menos limpias.
- **Pletina intermediaria** separadora de las partes húmeda y seca.
- **Gran sensibilidad y fiabilidad**, manteniendo las características metrológicas a lo largo de los años.
- Los componentes están fabricados con materiales de elevada resistencia y calidad, plásticos técnicos y acero inoxidable, todos ellos dentro de lo dispuesto en la normativa para elementos en contacto con el agua apta para consumo humano, RD 140/2003.
- Sistema de regulación exterior colocado a la salida que garantiza el mantenimiento de la curva del contador después de su ajuste en banco. Protegido contra la manipulación por un precinto metálico.
- En la tobera de entrada está alojado el filtro que constituye una protección eficaz contra influencias externas. Permite su extracción para limpieza sin necesidad de romper los precintos de verificación, minimizando los costes de mantenimiento.

MST

- DN25 Q₃ 6,3 m³/h
- DN25 Q₃ 10 m³/h
- DN30 Q₃ 10 m³/h
- DN40 Q₃ 16 m³/h
- DN50 Q₃ 25 m³/h

Módulo B

n° TCM142/14-5239

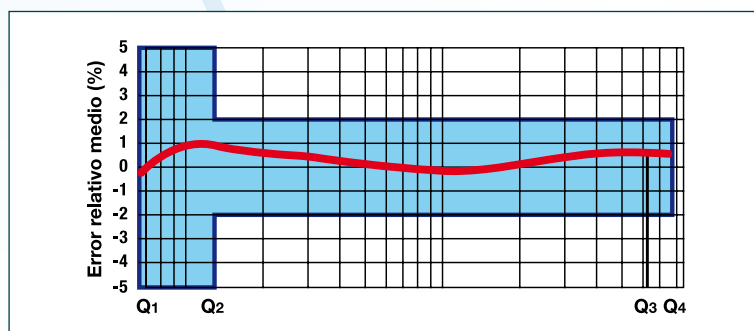
Módulo D

n° 0119-SI-A002-10

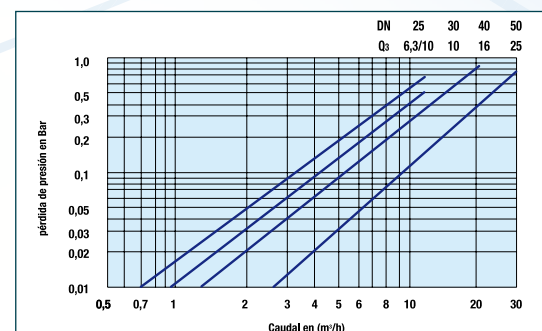
UTILIZACIÓN

- Los contadores MST están especialmente destinados a la medición de agua potable hasta 50°C. Son recomendados para instalar en lugares de medio/alto consumo. Se recomienda que su montaje sea totalmente horizontal, ya que en esta posición se garantiza su exactitud y una vida útil mucho más larga.

Curva de errores



Curva de pérdida de carga



DATOS TÉCNICOS

Características Metrológicas Directiva 2014/327UE e ISO 4064:2014

| | | | | | | | |
|-----------------------------------|-----------|-------------------|------|--------|---|----------|-------|
| Diámetro Nominal | DN | mm | 25 | 25 | 30 | 40 | 50 |
| Caudal Permanente | Q_3 | m ³ /h | 6,3 | 10 | 10 | 16 | 25 |
| Ratio R | Q_3/Q_1 | | | | Ratio 80 H | | |
| Caudal de Sobrecarga | Q_4 | m ³ /h | 7,88 | 12,5 | 12,5 | 20 | 30 |
| Caudal Transición (precisión ±2%) | Q_2 | l/h | 126 | 200 | 200 | 320 | 500 |
| Caudal Mínimo (precisión ± 5%) | Q_1 | l/h | 78,8 | 125 | 125 | 200 | 312,5 |
| Caudal de Arranque | | l/h | 25 | 27 | 27 | 63 | 90 |
| Presión nominal | PN | bar | | | 16 | | |
| Pérdida de carga a Q_3 | | bar | | | ΔP63 | | |
| Temperatura | | | | | T30 y T50 | | |
| Perturbación del caudal | | | | | U0/D0 (sin tramos rectos antes y después del contador) | | |
| Indicaciones de cuadrante | | | | | | | |
| Indicación máxima | | m ³ | | 99.999 | | 999.999 | |
| Indicación mínima | | l | | | 0,02 | | |
| Certificado de Examen Modelo CE | | | | | TCM 142/14-5239 | | |
| Emisor de pulsos ⁽¹⁾ | | | | l/imp | | 1/10/100 | |

⁽¹⁾ Seleccionar factor K del emisor bajo petición con el valor deseado

Características Metrológicas Alcanzables Directiva 2014/327UE e ISO 4064:2014

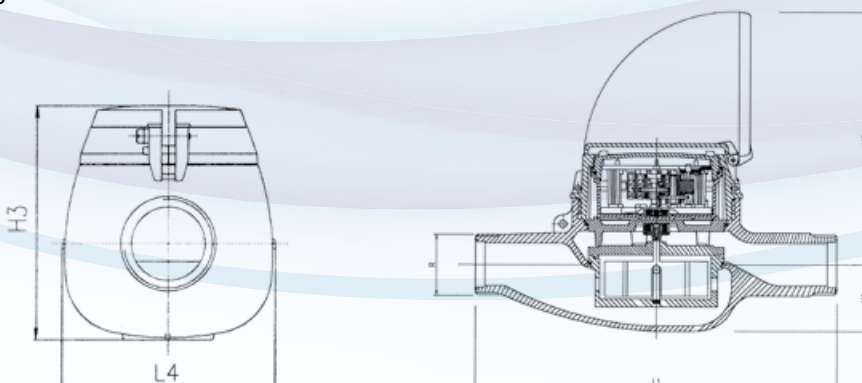
| | | | | | | | |
|-----------------------------------|-----------|-------------------|------|------|--------------------|-----|-----|
| Diámetro Nominal | DN | mm | 25 | 25 | 30 | 40 | 50 |
| Caudal Permanente | Q_3 | m ³ /h | 6,3 | 10 | 10 | 16 | 25 |
| Ratio R ⁽¹⁾ | Q_3/Q_1 | | | | Ratio 100 H y 40 V | | |
| Caudal de Sobrecarga | Q_4 | m ³ /h | 7,88 | 12,5 | 12,5 | 20 | 30 |
| Caudal Transición (precisión ±2%) | Q_2 | l/h | 101 | 160 | 160 | 256 | 400 |
| Caudal Mínimo (precisión ± 5%) | Q_1 | l/h | 63 | 100 | 100 | 160 | 250 |

⁽¹⁾ Certificado de Examen Modelo CE

Dimensiones y pesos

| Modelo | | MST3525 | MST6025 | MST6030 | MST10040 | MST15050 |
|----------------------|---------|---------|---------|---------|----------|----------|
| Diámetro Nominal | DN (mm) | 25 | 25 | 30 | 40 | 50 |
| Roscas del contador* | R Pulg. | G 1¼.B | G 1¼.B | G 1½. B | G 2 B | G 2½. B |
| Longitud | L1 mm | | 260 | | 300 | |
| Altura | H1 mm | | 48,5 | | 57 | |
| | H2 mm | | 142 | | 168 | |
| | H3 mm | | 118 | | 140 | |
| Anchura | L4 mm | | 105 | | 140 | |
| Peso | Kg | | 2,417 | 2,539 | 4,687 | 5,550 |

* Según ISO 228-1



TELELECTURA

La esfera está preparada para la fácil colocación de un emisor de impulsos con tecnología inductiva bidireccional o si se desea acometer un proyecto de telelectura, se pueden acoplar módulos de radio con distintas tecnologías inalámbricas disponibles.

Sistemas de telelectura disponibles:

- Módulo MyWater para IoT con tecnología Sigfox (versión Clip-On)
- Módulo de radio ARROW con tecnología Wireless M-Bus 868 MHz según el estándar europeo UNE EN 13757-4 (versión Clip-On)
- Módulo de radio ARROW^{WAN} 868 con tecnología LoRaWANTM 868 MHz (versión Clip-On con totalizador plano)
- Módulo de radio ARROW^{WAN} 169 con tecnología Wireless M-Bus/LoRaTM 169 MHz (versión Clip-On con totalizador plano)

Por la evolución constante de las tecnologías de comunicación, Conthidra está en permanente desarrollo de productos y sistemas por lo que se aconseja consultar las soluciones que se pueden instalar sobre nuestros contadores.



Nuestro desarrollo tecnológico es permanente, por lo que nos reservamos el derecho de cambiar estas especificaciones sin previo aviso.

Conthidra Cohisa Janz



@ConthidraSL



Cohisa-Conthidra



CONTHIDRA S.L.



Pol. Ind. SERVIALSAC/B, nº25 • 41960 Gines. Sevilla (España) • Tel.: +34954717190 • Fax: +34954717736
E-mail: comercial@cohisajanz.com <http://www.conthidra.com>