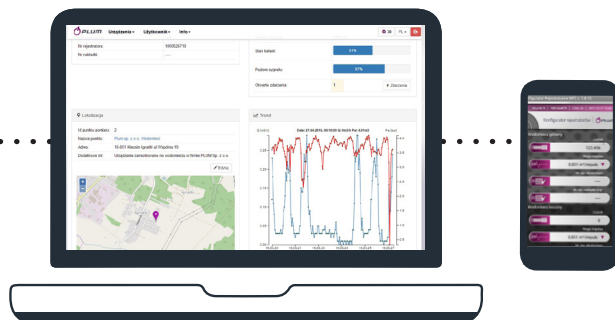




MacR6 N

Datalogger con GSM/GPRS para caudal de agua y presión



www.eWebtel.com

App

Beneficios

- Acceso en línea al monitoreo de presión y flujo de agua, lo que brinda la posibilidad de analizar el suministro de agua
- Detección de anomalías en el sistema de abastecimiento de agua. (incrementos / caídas de presión, fugas) e informes con el uso de la plataforma de correo electrónico / sms / eWebtel de Internet
- Registro de datos de archivo de la presión y cantidad de consumo de agua.
- Instalación en contadores de agua de los principales fabricantes.
- Instalación directa mediante emisor de pulsos del contador.
- Posibilidad de integrarse en los servidores de los clientes.
- Posibilidad de trabajar con 2 contadores de agua.
- Sensores internos del dispositivo: manipulación, rotura, apertura de la carcasa, inundación, presencia de fraude magnético.
- Registro de flujo inverso.
- Reconfiguración de dispositivos estacionarios o remotos



IP 68

Ingress Protection Rating IP 68



SMS/GPRS (3G - optional)

RoHS

lead free

Lead Free

IEC 14443



NFC communication





Basándonos en nuestro conocimiento y experiencia, desarrollamos una solución para administrar de manera óptima el proceso de distribución de agua para usuarios comerciales y domésticos.

El MacR6 N es una solución compacta para registrar el flujo de agua usando la infraestructura GSM. La carcasa es resistente a inundaciones y daños mecánicos. El módulo ofrece contacto inductivo directo para los contadores de agua de los principales fabricantes. El MacR6 N es compatible con software en la nube y aplicaciones móviles.

Características Técnicas

Alimentación	Batería de litio-litio (Li-SOCl ₂) de 3,6 V, tamaño D (cumple con las normas IEC 60086-1), capacidad: 14 Ah. Duración de la batería: 7 años para un informe por día.
Protección	IP 68 (EN 60529 standard)
Tª funcionamiento	-25°C a 50°C
Dimensiones	109,3 mm x 109,02 mm x 44,7 mm
Entradas	- 3 sensores inductivos para instalación directa. - - Pulso - Sensor de presión (0-10 bar, 0°C a +30°C) opción 1: dos sensores de presión, opción 2: sensor de presión de 0-25 barr
Registro de datos	1 a 60 minutos
Frecuencia de reportes	Configurable, desde N veces al día e inmediatamente después de la alarma.
Transmisión de datos	Lectura directa de datos por dispositivo móvil con NFC. Módulo 2G GSM de banda dual incorporado, opcional: compatible con protocolos 3G TCP, UDP, HTTP, FTP, SMS.
Sincronización reloj	Por GSM

Otras características

- Reemplazo de batería y SIM sin perder el grado de protección IP68
- Instalación fácil
- Integración con diversas soluciones informáticas como sistemas internos de facturación.
- Sensores internos del dispositivo: desmontaje, manipulación, apertura de la carcasa, inundación, fraude campo magnético
- Posibilidad de trabajo con 2 contadores de agua.
- Función de geolocalización
- Acceso directo al perfil de consumo de agua por la plataforma eWebtel.com.

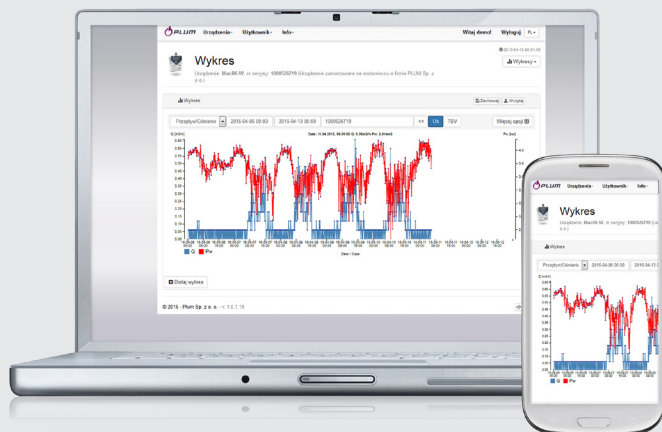
Alarmas configurables

- Sobreconsumo
- Superación del límite superior e inferior del rango de presión de agua
- Manipulación
- Detección campo magnético
- Fugas
- Inundación
- Batería baja
- Apertura de la carcasa
- Alarma por falta de cobertura GSM



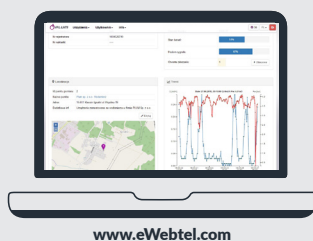


www.eWebtel.com



El sistema eWebTEL es una aplicación de adquisición de datos que opera tanto en Internet como en una red privada dedicada. El eWebTEL está diseñado para manejar la facturación, monitorear los parámetros de red y la evaluación de la selección de dispositivos de medición. Visualiza datos de contadores de agua y sensores, por ejemplo: presión, temperatura. Los datos se presentan en forma de diagramas funcionales y tablas. Los informes generados se refieren a:

- Consumo medio mensual para cada cliente o grupo de clientes.
- Los eventos de alarma y su duración.
- Historial de consumo para cada cliente o grupo de clientes.



Data loggers Configurator NFC



La aplicación está diseñada para móviles Android con comunicación NFC. Está disponible para su descarga gratuita desde el servicio de Google Play.

