



HYDROMIL

Unidad de Suministro Automatizada



UNIDAD DE SUMINISTRO AUTOMATIZADA HYDROMIL

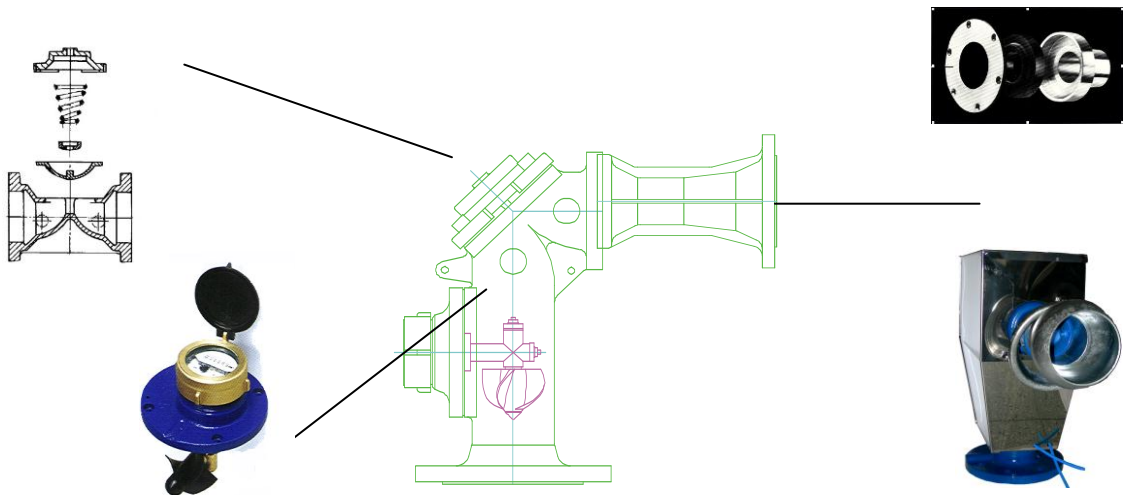
Unidad de suministro para uso en riego compuesto de un cuerpo de hierro fundido, un contador Woltmann vertical del tipo autolimpiante con mecanismo intercambiable y una válvula hidráulica de membrana. Está también disponible con un anillo limitador de caudal modulable.

La boca de salida puede ser roscada, embridada o unión esférica articulada.

Su perfil hidrodinámico y su baja pérdida de carga aseguran su buen rendimiento incluso con aguas sucias o turbias.

COMPONENTES (versión estándar)

- Unidad de Suministro.
- Unidad electrónica de control MIL-MEMORY
- Carcasa
- Llave electrónica de acceso C-MIL (3 versiones)
- Unidad de programación del sistema MILBOX y Software HYDROMIL V3.1



CARACTERÍSTICAS

Contador

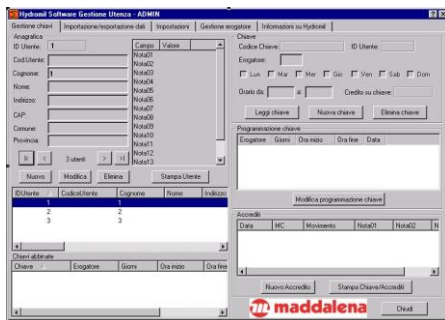
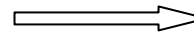
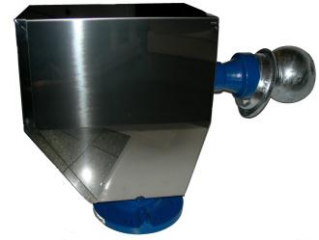
Diámetro Nominal	mm	80	100
Medidas	mm	300	350
Qmin	l/s	2	2.5
Qn	l/s	8	15
Qmax	l/s	17	30
PN	bar	10-16	10-16

Limitador de Caudal

Máxima diferencia de presión	6 bar
Pérdida de Carga	<0.2 bar
Rango de operación	-0% +15% Qn

Precisión	± 5%
Máx. Lectura	999,999 m³ (DN 80 mm ÷ 100 mm)

- **Unidad electrónica de control MIL MEMORY, diseñada para el registro, medida y control del agua consumida. Equipada con microprocesador, memoria EEPROM no volátil, display y alimentación con batería de litio de larga duración (12 años).**
- **La unidad de suministro está protegida por una robusta caja en acero inoxidable, protegida contra manipulaciones ó daños causados por operadores no autorizadas. Una señal de alarma se emite en caso de manipulación.**
- **Llave electrónica de acceso C-MIL, 3 versiones disponibles:**
 - **Llave de Usuario:** permite el suministro de agua de manera autónoma y en función de unos turnos y límites de volumen establecidos por la suministradora.
 - **Llave Maestra:** permite a la empresa suministradora el acceso a las unidades de un área determinada para evaluar su funcionamiento.
 - **Llave de Operador:** se entrega a la empresa suministradora para recoger los registros de las unidades de abastecimiento de agua. No permite la modificación de los parámetros operativos.



- **Unidad de programación del sistema MILBOX y Software HYDROMIL v3.1. Diseñada para la gestión completa de las llaves electrónicas de acceso, permite crear y modificar archivos con información de los usuarios y los parámetros de control.**
- **Opcionalmente se puede entregar una versión con sistema de gestión remota GSM. Comunicación bidireccional para el control remoto de las estaciones y la transmisión de la información de las actividades de riego, así como posibles alarmas.**

OPCIONAL: VERSIÓN CON SISTEMA DE GESTIÓN REMOTA GSM

Esta versión está diseñada para transmitir información directamente al centro de procesamiento de datos, lo que permite un estricto control sobre el suministro de agua y de los parámetros de las unidades de suministro. La información se intercambia a través de la red GSM (a través de SMS). La comunicación es bidireccional para el control remoto de las estaciones y la transmisión de la información de las actividades de riego, así como posibles alarmas. Batería de litio.



TÉCNICAS

- CPU de bajo consumo con tecnología de microprocesadores CMOS.
- Alta precisión de reloj en tiempo real.
- Memoria EEPROM no volátil para el almacenamiento del software, los datos de configuración y los registros históricos
- Batería reemplazable de litio de larga duración (12 años)
- Teclado con teclas protegidas para la modificación del volumen máximo o el tiempo máximo de registro de datos de riego antes de ocupar la memoria: 1500 basadas en el método LIFO
- Interfaz de comunicación serie para la configuración y descarga de datos dave
- Entorno de programación: Windows

C° R° CTERÍSTIC° SELÉCTRICAS

Potencia: - 3.4 - 4 VDC

- 350 mA durante la transmisión de datos (GPRS 4 + 1)

- <5 mA cuando no está funcionando

- Rango de temperatura (en servicio): -25 ° C a + 55 ° C

- Rango de temperatura (cuando no está en funcionamiento): -40 ° C a +85 ° C



CONTHIDRA S.L.

